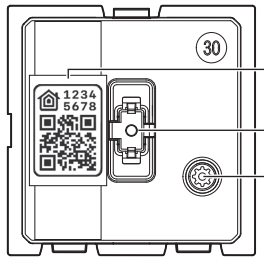
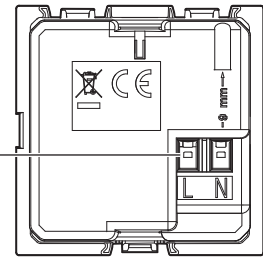
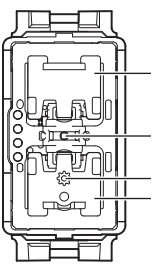
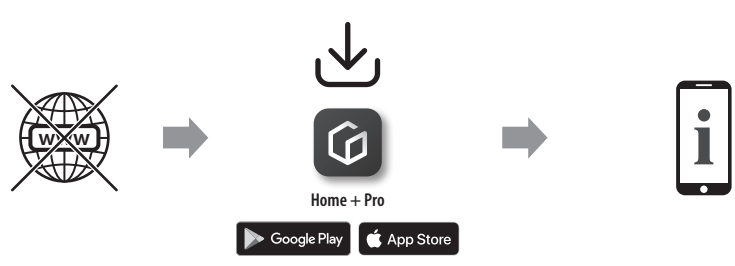



• Descrizione	• Description	• Description	• Beschreibung	• Descripción	• Beschrijving	• Descrição	• Описание	• الوصف	
				<ol style="list-style-type: none"> 1. Codice per HomeKit 2. Led segnalazione 3. Morsetti di collegamento 4. Pulsante di configurazione/reset 	<ol style="list-style-type: none"> 1. HomeKit-Code 2. Meldeleuchte 3. Anschlussklemmen 4. Konfiguration-/Reset-Taste 	<ol style="list-style-type: none"> 1. Código para HomeKit 2. LED de sinalização 3. Bornes de conexão 4. Botão de de configuração/reinicialização 	<ol style="list-style-type: none"> 1. Código para HomeKit 2. LED de sinal 3. Bornes de conexão 4. Pulsador de configuração/reset 	<ol style="list-style-type: none"> 1. Код для HomeKit 2. Сигнальный светодиод 3. Соединительные клеммы 4. Кнопка конфигурации/сброса 	<ol style="list-style-type: none"> 1. "HomeKit" كود 2. مؤنثر ليد للتنبيه 3. أطراف التوصيل 4. زر التهيئة/إعادة الضبط
				<ol style="list-style-type: none"> 1. Pulsante di comando 2. Led segnalazione 3. Pulsante di reset 	<ol style="list-style-type: none"> 1. Steuertaste 2. Meldeleuchte 3. Reset-Taste 	<ol style="list-style-type: none"> 1. Botão de controle 2. LED de sinalização 3. Botão de rearme (Reset) 	<ol style="list-style-type: none"> 1. Кнопка управления 2. Сигнальный светодиод 3. Кнопка сброса 	<ol style="list-style-type: none"> 1. زر التحكم 2. مؤنثر ليد للتنبيه 3. زر إعادة الضبط 	
<ul style="list-style-type: none"> • Attenzione: Comando wireless da associare. Non pre accoppiato in fabbrica. Seguire relative istruzioni. • Warning: Wireless switch to be associated. Not factory pre-paired. Follow the instructions. • Attention : Commande sans fil à associer. Non pré-accouplé en usine. Suivre les instructions correspondantes. 			<ul style="list-style-type: none"> • Achtung: Zu verknüpfender Funksteuerung Nicht werkseitig vorab gekoppelt. Befolgen Sie die entsprechenden Anweisungen. • Atención: Mando inalámbrico que asociar No pre-acoplado en la fábrica. Siga las instrucciones relativas. • Opgelet: Te koppelen draadloze bediening. Niet voorgekoppeld in de fabriek. Volg de aanwijzingen. 		<ul style="list-style-type: none"> • Atenção: Comando wireless a ser associado Não pré-acoplado de fábrica. Siga as instruções relevantes. • Внимание: Беспроводное устройство управления для сопряжения. Не сопряжено на заводе. Следуйте соответствующим инструкциям. • تنبيه: أمر لاسلكي ليتم إقرانه. غير مقترن مسبقًا في المصنع. اتبع التعليمات ذات الصلة. 				

• Configurazione	• Configuration	• Configuration	• Konfiguration	• Configuración	• Configuratie	• Configuração	• Конфигурация	• التهيئة	
<ul style="list-style-type: none"> • Per la configurazione ed installazione del dispositivo e per qualsiasi altra informazione fare riferimento alle istruzioni seguenti o alla documentazione presente sul catalogo online del prodotto. • For device configuration and installation and for any other information, refer to the following instructions or to the documentation available in the on-line catalogue of the device. • Pour la configuration et l'installation du dispositif et pour toute autre information, faire référence aux instructions ci-dessous ou à la documentation dans le catalogue en ligne du produit. • Für die Konfiguration und Installation des Geräts und alle anderen Informationen, beziehen Sie sich bitte auf die nachfolgenden Anweisungen oder auf die Untergen, die Sie im Online-Katalog des Produkts einsehen können. • Para la configuración e instalación del dispositivo y para cualquier otra información, consulte las instrucciones siguientes o la documentación en el catálogo online del producto. • Raadpleeg de onderstaande instructies of de documentatie die in de online productcatalogus is opgenomen voor de configuratie en installatie van het apparaat en andere informatie. • Para a configuração e instalação do dispositivo e para quaisquer outras informações, consulte as instruções abaixo ou a documentação no catálogo online do produto. • Для конфигурирования и установки устройства, а также для получения дополнительной информации, обращайтесь к инструкциям или документации, размещенной в онлайн-каталоге изделия. 								<ul style="list-style-type: none"> • لتهيئة وتثبيت الجهاز، ولأي معلومات أخرى يُرجى الرجوع إلى التعليمات التالية أو إلى الوثائق المتاحة في الكatalog الإلكتروني للمنتج. 	
<ul style="list-style-type: none"> • Configurazione rapida SENZA accesso a internet • Quick configuration WITHOUT internet access • Configuration rapide SANS accès à internet 			<ul style="list-style-type: none"> • Schnellkonfiguration OHNE Internetzugang • Configuración rápida SIN acceso a Internet • Beknopte configuratie ZONDER internet 			<ul style="list-style-type: none"> • Configuração rápida SEM acesso à internet • Быстрая конфигурация БЕЗ доступа к интернету 		<ul style="list-style-type: none"> • تهيئة سريعة بدون اتصال بالإنترنت 	
								<ul style="list-style-type: none"> • Segui le istruzioni per configurare l'installazione SENZA accesso a internet. • Follow the instructions for system configuration WITHOUT internet access. • Suivre les instructions pour configurer l'installation SANS accès à internet. • Befolgen Sie die Anweisungen zur Konfiguration der Installation OHNE Internetzugang. • Siga las instrucciones para configurar la instalación SIN acceso a Internet. • Volg de aanwijzingen voor de configuratie van de installatie ZONDER internet. • Siga as instruções para configurar a instalação SEM acesso à Internet. • Следуйте инструкциям для конфигурации системы БЕЗ доступа к интернету. 	<ul style="list-style-type: none"> • اتبع التعليمات لتهيئة التثبيت بدون اتصال بالإنترنت.
<ul style="list-style-type: none"> • Configurazione completa CON accesso a internet • Complete configuration WITH internet access • Configuration complète AVEC accès à internet 			<ul style="list-style-type: none"> • Vollständige Konfiguration MIT Internetzugang • Configuración completa CON acceso a Internet • Complete configuratie MET internet 			<ul style="list-style-type: none"> • Configuração completa COM acesso à internet • Полная конфигурация С доступом к интернету 		<ul style="list-style-type: none"> • تهيئة كاملة مع اتصال بالإنترنت 	
								<ul style="list-style-type: none"> • Segui le istruzioni nell'App per creazione scenari, pianificazioni di azioni e automazioni. • Follow the instructions on the App to create scenarios, scheduled actions and automations. • Suivre les instructions sur l'application pour la création de scénarios, planifications d'actions et automatismes. • Befolgen Sie die Anweisungen in der App zur Erstellung von Szenarien, Aktionsplanungen und Automatisierungen. • Siga las instrucciones en la App para la creación de escenarios, planificaciones de acciones y automatizaciones. • Volg de aanwijzingen van de app voor het aanmaken van scenario's, het plannen van acties en automatiseringen. • Siga as instruções na App para criar cenários, planos de ação e automações. • Следуйте инструкциям в приложении для создания сценариев, планирования действий и автоматизации. 	<ul style="list-style-type: none"> • اتبع التعليمات في التطبيق لإنشاء السيناريوهات وجدولة الإجراءات والائتمة.

- Configurazione manuale senza App, tramite gateway
- Manual configuration without App, using the gateway
- Configuration manuelle sans Application, à travers la passerelle

- Manuelle Konfiguration ohne App, mittels Gateway
- Configuración manual sin App, utilizando el gateway
- Handmatige configuratie zonder app met gateway

- Configuração manual sem App, via gateway
- Ручная конфигурация без приложения, через шлюз
- تهينة يدوية بدون تطبيق, عبر البوابة

• Stato LED	• LED status	• État voyants	• LED-Zustand	• Estado de los LEDs	• Status Led	• Estado LED	• Состояние светодиода	• حالة مؤشر الليد
●	• Fisso rosso	• Steady red	• Fixe rouge	• Dauerhaft rote	• Rojo fijo	• Permanent rood	• Постоянный красный	• ثابت الأحمر
○	• Spento	• OFF	• Éteint	• Aus	• Apagado	• Uit	• Выключен	• مطفأ
●	• Fisso verde	• Steady green	• Fixe vert	• Dauerhaft grün	• Verde fijo	• Permanent groen	• Постоянный зеленый	• ثابت أخضر
☀	• Lampeggiante verde	• Flashing green	• Clignotant vert	• Grün blinkend	• Verde parpadeante	• Knipperend groen	• Мигающий зеленый	• وامض أخضر

→	• Non metallico - Ø ≤ 1,5 mm • Non-metallic - Ø ≤ 1.5 mm	• Non métallique - Ø ≤ 1,5 mm • Nichtmetallisch - Ø ≤ 1,5 mm	• No metálico - Ø ≤ 1,5 mm • Niet-metalen - Ø ≤ 1,5 mm	• Não metálico - Ø ≤ 1,5 mm • Неметаллический - Ø ≤ 1,5 mm	• غير معدني - قطر ≥ 1,5 مم
---	---	---	---	---	----------------------------

• **INIZIO**
• **START**
• **DÉBUT**

• **ANFANG**
• **INICIO**
• **НАЧАЛО**
• **البدء**

• **INICIO**
• **НАЧАЛО**
• **البدء**

• Mantenerlo premuto finché il LED diventa verde
• Press and hold down until the LED turns green
• Maintenir enfoncé jusqu'à ce que le voyant devienne vert
• Gedrückt halten, bis die LED grün leuchtet
• Presione sin soltar hasta que el LED se pone verde
• Houd ingedrukt tot de LED groen gaat branden

• Manter pressionado até que o LED fique verde
• Удерживайте нажатой, пока светодиод не станет зеленым
• اضغط مع الاستمرار إلى أن يتحول ضوء الليد إلى اللون الأخضر

• Per l'associazione dei comandi wireless vedi manuale installatore «Impianto elettrico Smart with Netatmo» o seguire istruzioni sull'App
• To pair the wireless switches, see the installation manual "Smart with Netatmo electric system" or follow the instructions on the App
• Pour l'association des commandes sans fil consulter le manuel d'installation «Installation électrique Smart with Netatmo» ou suivre les instructions sur l'Application
• Zur Kopplung der Funksteuerungen siehe Installationsanleitung „Smartes Elektro-Installationssystem with Netatmo“ oder folgen Sie den Anweisungen in der App
• Para la asociación de los mandos inalámbricos, consulte el manual de instalación «Instalación eléctrica Smart with Netatmo» o siga las instrucciones en la App
• Raadpleeg de installatiehandleiding «Elektrische installatie Smart with Netatmo» of volg de aanwijzingen van de app voor het koppelen van de draadloze bedieningen ara a associação dos comandos sem fio, consultar o manual do instalador "Sistema elétrico Smart with Netatmo" ou siga as instruções na App
• Для сопряжения беспроводных устройств управления см. руководство установщика «Электрическая система Smart with Netatmo» или следующие инструкции в приложении
• لربط الأوامر اللاسلكية، انظر دليل القائم بالتركيب بالمنظومة الكهربائية «Netatmo with Smart» أو اتبع التعليمات الموضحة في التطبيق

• Premere brevemente
• Press briefly
• Appuyer brièvement
• Kurz drücken
• Presione brevemente

• Kort indrukken
• Pressionar brevemente
• Кратковременно нажимите
• اضغط ضغطة قصيرة

- **Attenzione:** la pressione involontaria del pulsante di configurazione/reset del gateway avvia la procedura di associazione. Per terminarla, ripremerlo brevemente.
- **Warning:** the accidental pressure of the gateway reset/configuration pushbutton, starts the association procedure. To end it, press the pushbutton again briefly.
- **Attention:** la pression involontaire sur le bouton de configuration/réinitialisation de la passerelle active la procédure d'association. Pour l'interrompre, appuyer à nouveau brièvement sur le bouton.
- **Achtung:** Durch unbeabsichtigtes Drücken der Konfigurations- bzw. Reset-Taste des Gateway wird der Pairing-Vorgang gestartet. Um ihn abzuschließen, die Taste nochmals kurz drücken.
- **Atención:** la presión involuntaria del pulsador de configuración/reset del gateway acciona el procedimiento de emparejamiento. Para terminar el procedimiento, vuelva a presionar el pulsador brevemente.
- **Opgelet:** het koppelen wordt gestart als de configuratie-/resetknop van de gateway per ongeluk wordt ingedrukt. Druk de knop kort opnieuw in om het koppelen te onderbreken.
- **Atenção:** a pressão involuntária do botão de configuração/reinicialização do gateway inicia o procedimento de associação. Premir novamente brevemente o botão para terminar o procedimento.
- **Внимание:** Случайное нажатие кнопки настройки/сброса шлюза (Gateway) запускает процедуру сопряжения. Для её завершения повторно кратковременно нажмите на кнопку.
- **تنبيه:** يؤدي الضغط غير المقصود على زر تهينة/إعادة ضبط البوابة إلى بدء إجراء الاقتران. لإنهاء الإجراء، اضغط عليه مرة أخرى لمدة وجيزة.

• **Montaggio**

• **Attenzione:** Posizionare il dispositivo in una posizione con buona copertura del segnale Wi-Fi del router.
• **Caution:** Place the device in a position with good Wi-Fi router signal reception.
• **Attention:** Placer le dispositif dans une position gage de bonne couverture du signal Wi-Fi du routeur.
• **Achtung:** Stellen Sie das Gerät an einem Ort mit guter Wi-Fi-Signalabdeckung Ihres Routers auf.
• **Atención:** Posicionar el equipo en una posición con una buena cobertura de la señal Wi-Fi del enrutador.
• **Opgelet:** Plaats het apparaat op een plek waar het wifi-siganaal van de router goed wordt ontvangen.
• **Atenção:** Posicione o dispositivo numa posição com boa cobertura do sinal Wi-Fi do roteador.
• **Внимание:** Установить устройство в месте с хорошим покрытием сигнала Wi-Fi маршрутизатора.
• **تنبيه:** ضع الجهاز في مكان به تغطية إشارة واي فاي جيدة للموجه (راوتر).

• **Montage**

• **Montaje**

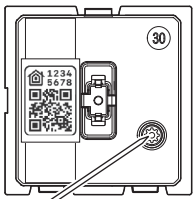
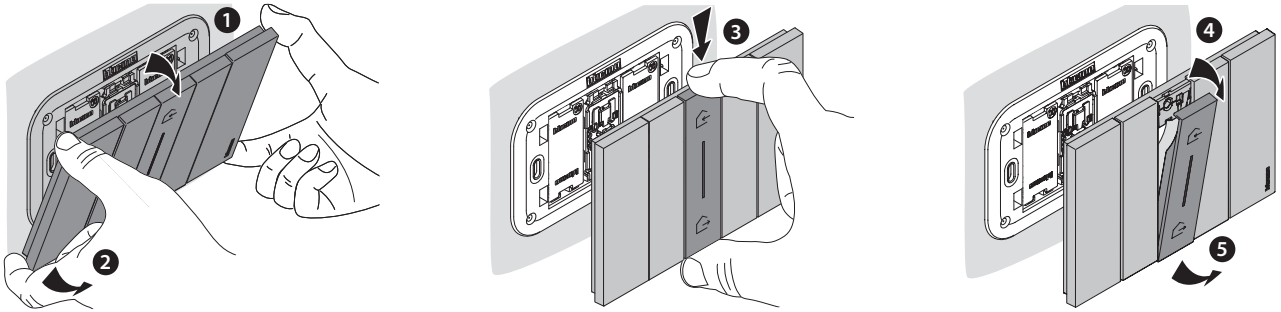
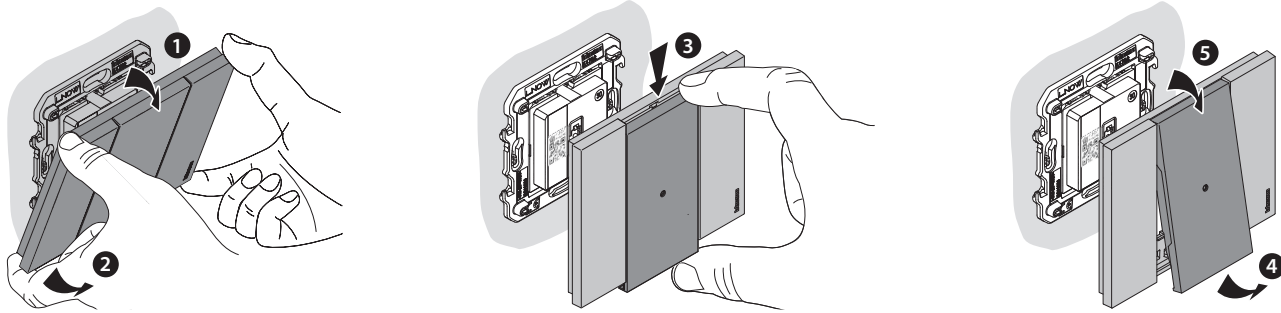
• **Montage**

• **Montagem**

• **Монтаж**

• التركيب

• Togliere l'alimentazione prima di ogni intervento sull'impianto. L'azionamento da remoto può causare danni a persone o cose.
• Switch the power supply OFF before any work on the system. Remote operation may cause damage to people or property.
• Couper l'alimentation avant toute intervention sur l'installation. L'actionnement à distance peut causer des dommages corporels ou matériels.
• Die Stromversorgung abtrennen, bevor an der Anlage gearbeitet wird. Die Betätigung von fern kann Personen- oder Sachschäden verursachen.
• Corte la alimentación antes de intervenir en el sistema. El accionamiento a distancia puede causar daños a personas o cosas.
• Verwijder de spanning alvorens werkzaamheden aan de installatie te verrichten. De aansturing op afstand kan persoonlijk letsel of materiële schade veroorzaken.
• Tirar a alimentação elétrica antes de qualquer intervenção sobre a instalação. O acionamento à distância pode causar danos às pessoas ou aos bens.
• Отключить питание перед выполнением каких-либо операций с системой. Дистанционный пуск может причинить ущерб людям или предметам.
• افصل التغذية قبل كل عملية تدخل بالمنظومة. يمكن أن يتسبب التنشغيل عن بعد في حدوث أضرار للأشخاص والأشياء.



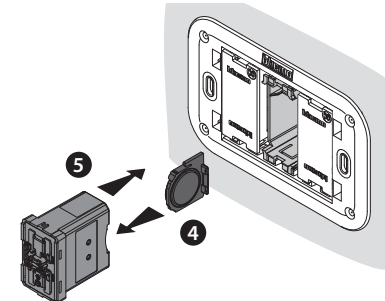
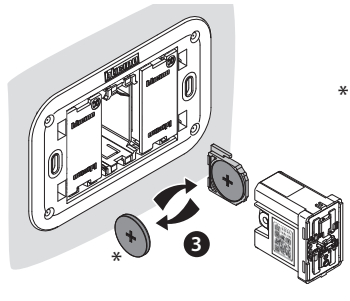
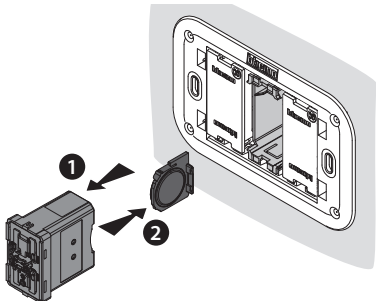
- Non metallico - $\varnothing \leq 1,5 \text{ mm}$
- Non-metallic - $\varnothing \leq 1,5 \text{ mm}$
- Non métallique - $\varnothing \leq 1,5 \text{ mm}$
- Nichtmetallisch - $\varnothing \leq 1,5 \text{ mm}$
- No metálico - $\varnothing \leq 1,5 \text{ mm}$
- Niet-metalen - $\varnothing \leq 1,5 \text{ mm}$
- Não metálico - $\varnothing \leq 1,5 \text{ mm}$
- Неметаллический - $\varnothing \leq 1,5 \text{ mm}$
- غير معدني - قطر $\geq 1,5 \text{ mm}$

- **Reset dati Wi-Fi e dati HomeKit:** mantenere premuto per 10 secondi: il LED lampeggia 1 volta di arancione. Reset alle impostazioni di fabbrica: mantenere premuto per 20 secondi fino all'accensione del LED arancione fisso.
- **Reset of Wifi data and HomeKit data:** press and hold down for 10 seconds: the LED flashes orange once. Reset to the factory settings: press and hold down for 20 seconds, until the orange LED turns on steady.
- **Réinitialisation des données Wi-Fi et des données HomeKit :** maintenir enfoncé pendant 10 secondes: le voyant clignote une fois en orange. Rétablissement des réglages par défaut : maintenir enfoncé pendant 20 secondes jusqu'à l'allumage du voyant orange fixe.
- **Wifi- und HomeKit-Daten zurücksetzen:** 10 Sekunden lang gedrückt halten: Die LED blinkt einmal orange. Default-Einstellungen wieder herstellen: 20 Sekunden lang gedrückt halten, bis die orange LED dauerhaft leuchtet.
- **Reset datos Wifi y datos HomeKit:** presione sin soltar 10 segundos: el LED parpadea en color naranja una vez. Restablecer los ajustes de la fábrica: presione sin soltar 20 segundos, hasta que el LED naranja se encienda fijo.
- **Reset wifi-gegevens en HomeKit-gegevens:** 10 seconden lang ingedrukt houden: de oranje led knippert 1 keer. Reset van de fabrieksinstellingen: 20 seconden lang ingedrukt houden tot de oranje led gaat permanent brandt.
- **Reset dados Wifi e dados HomeKit:** manter pressionado por 10 segundos: o LED pisca uma vez em laranja. Resetar definições de fábrica: manter pressionado por 20 segundos, até que o LED laranja acenda-se fixo.
- **Сброс данных Wi-Fi и данных HomeKit:** удерживайте нажатой в течение 10 секунд: светодиод мигнет 1 раз оранжевым цветом. Сброс к заводским настройкам: удерживайте нажатой в течение 20 секунд, пока не загорится постоянный оранжевый сигнал светодиода.

• إعادة تعيين بيانات الواي فاي وبيانات الحزمة المنزلية (HomeKit): ضغط مع الاستمرار لمدة 10 ثوانٍ: يومض ضوء الليد مرة واحدة باللون البرتقالي. الرجوع إلى إعدادات المصنع: ضغط مع الاستمرار لمدة 20 ثانية إلى أن يضيء ضوء الليد باللون البرتقالي بشكل ثابت.

- **Attenzione:** La procedura reset dati Wi-Fi e dati HomeKit dissocia completamente il dispositivo da HomeKit e lo disconnette dalla rete Wi-Fi.
- **Attenzione:** La procedura di reset alle impostazioni di fabbrica del gateway ha effetto su tutti i dispositivi dell'impianto.
- **Warning:** The Wi-Fi data and HomeKit data reset procedure completely dissociates the device from HomeKit and disconnect it from Wi-Fi network.
- **Warning:** The gateway factory reset procedure concerns all the devices in the system.
- **Attention:** La procédure de reset des données Wi-Fi et des données HomeKit dissocie complètement le dispositif de HomeKit et le déconnecte du réseau Wi-Fi.
- **Attention:** La procédure de rétablissement des réglages par défaut de la passerelle concerne tous les appareils du système.
- **Achtung:** Der Vorgang zum Zurücksetzen der Wi-Fi- und HomeKit-Daten trennt das Gerät vollständig vom HomeKit und vom Wifi-Netz.
- **Achtung:** Das Verfahren zum Zurücksetzen des Gateways auf die Werkseinstellungen wirkt sich auf alle Geräte im System aus.
- **Atención:** El procedimiento de reset de los datos Wifi y de los datos HomeKit desasocia completamente el dispositivo de HomeKit y lo desconecta de la red Wi-Fi.
- **Atención:** El procedimiento de reset de los ajustes de fábrica del gateway afecta a todos los dispositivos de la instalación.



- **Opgelet:** De Wi-Fi- en HomeKit-gegevens resetprocedure koppelt het apparaat volledig los van HomeKit en van het wifi-netwerk.
 - **Opgelet:** De fabrieksinstellingen resetprocedure van de gateway heeft op alle apparaten van de installatie effect.
 - **Atenção:** O procedimento de reinicialização dos dados Wifi e dos dados HomeKit exclui totalmente o dispositivo do de HomeKit e desconecta-o da rede Wi-Fi.
 - **Atenção:** O procedimento de reinicialização das configurações de fábrica do gateway aplica-se a todos os dispositivos do sistema.
 - **Внимание:** Процедура сброса данных Wi-Fi и данных HomeKit полностью отменяет сопряжение устройства с HomeKit и отключает его от сети Wi-Fi.
 - **Внимание:** Процедура сброса шлюза к заводским настройкам затрагивает все устройства системы.
- تنبيه: يفصل إجراء إعادة تعيين بيانات الواي فاي وبيانات الحزمة المنزلية الجهاز بالكامل عن الحزمة المنزلية وعن شبكة الواي فاي.
• تنبيه: يؤثر إجراء إعادة تعيين المدخل إلى إعدادات المصنع على جميع الأجهزة في المنظومة.



- * • Batteria Lithium CR 2032 3 V
- Lithium battery CR 2032 3 V
- Pile Lithium CR 2032 3 V
- Lithium-Batterie CR 2032 3 V
- Batería de litio CR 2032 3 V
- Lithiumbatterij CR 2032 3 V
- Bateria de Lítio CR 2032 3 V
- Литиевая аккумуляторная батарея CR 2032 3 В
- بطارية ليثيوم CR 2032 3 فولت

- Lo smaltimento delle batterie esauste deve essere effettuato nel rispetto delle leggi vigenti.
- Flat batteries must be disposed of respecting the laws in force.
- L'élimination des batteries usées doit s'effectuer dans le respect de la réglementation en vigueur.
- Die erschöpften Batterien müssen gemäß den geltenden Vorschriften entsorgt werden.
- La eliminación de las baterías gastadas se ha de efectuar en cumplimiento de las leyes vigentes.
- Uitgeputte batterijen moeten verwijderd worden in overeenstemming met de toepasselijke wetgeving.
- O descarte das baterias esgotadas deverá ser feito atendo-se rigorosamente às leis vigentes.
- Отработанные аккумуляторные батареи должны утилизироваться в соответствии с действующим законодательством.
- يجب التخلص من البطاريات الفارغة وفقاً للقوانين المعمول بها.



• Caratteristiche tecniche • Technical features	• Caractéristiques techniques • Technische Daten	• Características técnicas • Technische eigenschappen	• Características técnicas • Технические характеристики	المواصفات الفنية																																																						
 + 35 °C درجة مئوية 35+ + 5 °C درجة مئوية 5+	100 – 240 Vac ; 50/60 Hz 100 – 240 Vca ; 50/60 Hz 100 – 240 В Пепт ; 50/60 Hz 240 فولت تيار متردد ; 60 - 50 هرتز	 2 x 2,5 mm ² 2 x 2,5 mm ² 2 x 2,5 мм ² 2م 2,5 x 2																																																								
<table border="1"> <tr><td>• Tecnologia</td><td>Radio (Maglie di rete senza fili)</td></tr> <tr><td>• Livello di potenza</td><td><100mW</td></tr> <tr><td>• Frequenza di banda</td><td>da 2,4 a 2,4835 GHz</td></tr> <tr><td>• Tecnologia</td><td>Radio (wireless mesh network)</td></tr> <tr><td>• Power level</td><td><100mW</td></tr> <tr><td>• Band frequency</td><td>from 2,4 to 2,4835 GHz</td></tr> <tr><td>• Tecnologia</td><td>Radio (réseaux maillés sans fil)</td></tr> <tr><td>• Niveau de puissance</td><td><100mW</td></tr> <tr><td>• Fréquence de bande</td><td>de 2,4 à 2,4835 GHz</td></tr> </table>	• Tecnologia	Radio (Maglie di rete senza fili)	• Livello di potenza	<100mW	• Frequenza di banda	da 2,4 a 2,4835 GHz	• Tecnologia	Radio (wireless mesh network)	• Power level	<100mW	• Band frequency	from 2,4 to 2,4835 GHz	• Tecnologia	Radio (réseaux maillés sans fil)	• Niveau de puissance	<100mW	• Fréquence de bande	de 2,4 à 2,4835 GHz	<table border="1"> <tr><td>• Technologie</td><td>Radio (Maschen eines drahtlosen Netzes)</td></tr> <tr><td>• Leistungsniveau</td><td><100mW</td></tr> <tr><td>• Bandfrequenz</td><td>von 2,4 bis 2,4835 GHz</td></tr> <tr><td>• Tecnologia</td><td>Radio (mallas de red sin hilos)</td></tr> <tr><td>• Nivel de potencia</td><td><100mW</td></tr> <tr><td>• Frecuencia de banda</td><td>de 2,4 a 2,4835 GHz</td></tr> <tr><td>• Tecnologia</td><td>Radio (draadloos netwerkchakels)</td></tr> <tr><td>• Vermogensniveau</td><td><100mW</td></tr> <tr><td>• Frequentieband</td><td>2,4 t/m 2,4835 GHz</td></tr> </table>	• Technologie	Radio (Maschen eines drahtlosen Netzes)	• Leistungsniveau	<100mW	• Bandfrequenz	von 2,4 bis 2,4835 GHz	• Tecnologia	Radio (mallas de red sin hilos)	• Nivel de potencia	<100mW	• Frecuencia de banda	de 2,4 a 2,4835 GHz	• Tecnologia	Radio (draadloos netwerkchakels)	• Vermogensniveau	<100mW	• Frequentieband	2,4 t/m 2,4835 GHz	<table border="1"> <tr><td>• Tecnologia</td><td>Rádio (links de rede sem fio)</td></tr> <tr><td>• Nivel de potência</td><td><100mW</td></tr> <tr><td>• Frequência de banda</td><td>de 2,4 a 2,4835 GHz</td></tr> <tr><td>• Tecnologia</td><td>Radio (Ячейки беспроводной сети)</td></tr> <tr><td>• Уровень мощности</td><td><100mВт</td></tr> <tr><td>• Полоса пропускания</td><td>от 2,4 до 2,4835 ГГц</td></tr> <tr><td></td><td>تقنية الراديو (شبكة متداخلة دون أسلاك)</td></tr> <tr><td></td><td>مستوى الجهد >100ميجا وات</td></tr> <tr><td></td><td>نطاق التردد من 2,4 حتى 2,4835 جيجا هرتز</td></tr> </table>	• Tecnologia	Rádio (links de rede sem fio)	• Nivel de potência	<100mW	• Frequência de banda	de 2,4 a 2,4835 GHz	• Tecnologia	Radio (Ячейки беспроводной сети)	• Уровень мощности	<100mВт	• Полоса пропускания	от 2,4 до 2,4835 ГГц		تقنية الراديو (شبكة متداخلة دون أسلاك)		مستوى الجهد >100ميجا وات		نطاق التردد من 2,4 حتى 2,4835 جيجا هرتز		
• Tecnologia	Radio (Maglie di rete senza fili)																																																									
• Livello di potenza	<100mW																																																									
• Frequenza di banda	da 2,4 a 2,4835 GHz																																																									
• Tecnologia	Radio (wireless mesh network)																																																									
• Power level	<100mW																																																									
• Band frequency	from 2,4 to 2,4835 GHz																																																									
• Tecnologia	Radio (réseaux maillés sans fil)																																																									
• Niveau de puissance	<100mW																																																									
• Fréquence de bande	de 2,4 à 2,4835 GHz																																																									
• Technologie	Radio (Maschen eines drahtlosen Netzes)																																																									
• Leistungsniveau	<100mW																																																									
• Bandfrequenz	von 2,4 bis 2,4835 GHz																																																									
• Tecnologia	Radio (mallas de red sin hilos)																																																									
• Nivel de potencia	<100mW																																																									
• Frecuencia de banda	de 2,4 a 2,4835 GHz																																																									
• Tecnologia	Radio (draadloos netwerkchakels)																																																									
• Vermogensniveau	<100mW																																																									
• Frequentieband	2,4 t/m 2,4835 GHz																																																									
• Tecnologia	Rádio (links de rede sem fio)																																																									
• Nivel de potência	<100mW																																																									
• Frequência de banda	de 2,4 a 2,4835 GHz																																																									
• Tecnologia	Radio (Ячейки беспроводной сети)																																																									
• Уровень мощности	<100mВт																																																									
• Полоса пропускания	от 2,4 до 2,4835 ГГц																																																									
	تقنية الراديو (شبكة متداخلة دون أسلاك)																																																									
	مستوى الجهد >100ميجا وات																																																									
	نطاق التردد من 2,4 حتى 2,4835 جيجا هرتز																																																									

Home + Pro

- iOS: è richiesto l'utilizzo di iPhone o iPad. Si consiglia l'utilizzo della versione più recente di iOS o iPadOS. Per controllare questo accessorio abilitato per HomeKit, automaticamente e lontano da casa, è richiesto un HomePod, HomePod mini, o Apple TV impostato come hub di casa. Si raccomanda di aggiornare al più recente software e sistema operativo.
- Android: si consiglia l'utilizzo della versione più recente di Android con accesso a Google Play. WEBAPP: PC e Mac.

Home + Control

- iOS: it requires the use of an iPhone or iPad. It is recommended the use of the latest version of iOS or iPadOS. Controlling this HomeKit-enabled accessory automatically and away from home requires an HomePod, HomePod mini, or Apple TV set up as a home hub. It is recommended that you update to the latest software and operating system.
- Android: it is recommended the use of the latest version of Android with access to Google Play. WEBAPP: PC e Mac.

iOS: nécessite l'utilisation d'un iPhone ou d'un iPad. Il est recommandé d'utiliser la dernière version d'iOS ou d'iPadOS. Pour contrôler cet accessoire, prévu pour HomeKit, automatiquement et loin de chez soi, un HomePod, un HomePod mini ou un Apple TV configuré comme hub d'habitation est nécessaire. Il est recommandé de mettre à jour le logiciel et le système d'exploitation à la dernière version.

Android: l'utilisation de la version la plus récente d'Android avec accès à Google Play est recommandée.

WEBAPP: PC et Mac.

iOS: Es wird ein iPhone oder iPad benötigt. Empfehlen wir die Verwendung der neuesten Version von iOS oder iPadOS. Um dieses HomeKit-fähige Zubehör automatisch und unterwegs zu steuern, benötigen Sie einen HomePod, einen HomePod mini oder einen Apple TV als Heim-Hub. Wir empfehlen die Software und das Betriebssystem zu aktualisieren.

Android: Empfehlen wir die Verwendung der neuesten Android-Version mit Zugang zu Google Play.

WEBAPP: PC und Mac.

iOS: requiere el uso de iPhone o iPad. Es aconsejable utilizar la versión más reciente de iOS o iPadOS. Para controlar este accesorio habilitado para HomeKit, automáticamente y lejos de casa, se requiere un HomePod, un HomePod mini o una TV Apple programado como hub de casa. Se recomienda actualizar con el software y el sistema operativo más recientes.

Android: se aconseja utilizar la versión más reciente de Android con acceso a Google Play.

WEBAPP: PC y Mac.

App Store

- Apple, il logo Apple, Apple TV, Apple Watch, HomeKit, Apple Home, HomePod, HomePod mini, iPad, iPad Air, iPad Pro, iPhone, iPod, Mac e Siri sono marchi di Apple Inc., registrati negli Stati Uniti e in altri Paesi.
- Multi-Touch e tvOS sono marchi registrati di Apple Inc. App Store, iCloud+ e iTunes Store sono marchi di servizio di Apple Inc., registrati negli Stati Uniti e in altri Paesi. iOS è un marchio o marchio registrato di Cisco negli Stati Uniti e in altri Paesi ed è utilizzato su licenza. Altri nomi di prodotti e società citati nel presente documento possono essere marchi registrati delle rispettive società.
- Google, Google Home, Google Play, Android e i relativi marchi e loghi sono marchi registrati di Google LLC.
- Amazon, Alexa e tutti i relativi loghi sono marchi registrati di Amazon.com, Inc. o delle sue affiliate.
- Apple, il logo Apple, Apple TV, Apple Watch, HomeKit, Apple Home, HomePod, HomePod mini, iPad, iPad Air, iPad mini, iPadOS, iPad Pro, iPhone, iPod, Mac, and Siri are trademarks of Apple Inc., registered in the U.S. and other countries. Multi-Touch and tvOS are trademarks of Apple Inc. App Store, iCloud+, and iTunes Store are service marks of Apple Inc., registered in the U.S. and other countries. iOS is a trademark or registered trademark of Cisco in the U.S. and other countries and is used under license. Other product and company names mentioned herein may be trademarks of their respective companies.
- Google, Google Home, Google Play, Android, and related marks and logos are trademarks of Google LLC.
- Amazon, Alexa and all related logos are trademarks of Amazon.com, Inc. or its affiliates.
- Apple, le logo Apple, Apple TV, Apple Watch, HomeKit, Apple Home, HomePod, HomePod mini, iPad, iPad Air, iPad mini, iPadOS, iPad Pro, iPhone, iPod, Mac et Siri sont des marques de Apple Inc., déposées aux États-Unis et dans d'autres pays.
- Multi-Touch et tvOS sont des marques déposées de Apple Inc. App Store, iCloud+ et iTunes Store sont des marques de service de Apple Inc., déposées aux États-Unis et dans d'autres pays. iOS est une marque de Cisco déposée aux États-Unis et dans d'autres pays et utilisée sous licence. Les autres noms de produits et de sociétés figurant dans le présent document peuvent être des marques déposées par leurs propriétaires respectifs.
- Google, Google Home, Google Play, Android et les marques et logos associés sont des marques déposées de Google LLC.
- Amazon, Alexa et tous les logos associés s'ont des marques déposées d'Amazon.com, Inc. ou de ses filiales.
- Apple, das Apple-Logo, Apple TV, Apple Watch, HomeKit, Apple Home, HomePod, HomePod mini, iPad, iPad Air, iPad mini, iPadOS, iPad Pro, iPhone, iPod, Mac und Siri sind Marken von Apple Inc. und in den USA und anderen Ländern eingetragen.
- Multi-Touch und tvOS sind eingetragene Marken der Apple Inc. App Store, iCloud+ und iTunes Store sind eingetragene Marken der Apple Inc. in den Vereinigten Staaten und anderen Ländern. iOS ist eine Marke oder eingetragene Marke von Cisco in den Vereinigten Staaten und anderen Ländern und wird unter Lizenz verwendet. Andere hierin erwähnte Produkt- und Firmennamen können Marken oder eingetragene Marken ihrer jeweiligen Unternehmen sein.
- Google, Google Home, Google Play, Android und zugehörige Marken und Logos sind eingetragene Marken von Google LLC.
- Amazon, Alexa und alle zugehörigen Logos sind eingetragene Marken von Amazon.com, Inc. oder seinen Tochtergesellschaften.
- Apple, el logo Apple, Apple TV, Apple Watch, HomeKit, Apple Home, HomePod, HomePod mini, iPad, iPad Air, iPad mini, iPadOS, iPad Pro, iPhone, iPod, Mac y Siri son marcas de Apple Inc., registradas en los Estados Unidos y en otros países.
- Multi-Touch y tvOS son marcas registradas de Apple Inc. App Store, iCloud+ e iTunes Store son marcas de servicio de Apple Inc., registradas en los Estados Unidos y en otros países. iOS es una marca o marca registrada de Cisco en los Estados Unidos y en otros países y se utiliza con licencia. Otros nombres de productos y sociedades, que aparecen citados en el presente documento, pueden ser marcas registradas de las sociedades respectivas.
- Google, Google Home, Google Play, Android y las marcas y logotipos relacionados son marcas registradas de Google LLC.
- Amazon, Alexa y todos los logotipos relacionados son marcas registradas de Amazon.com, Inc. o sus afiliados.

App Store

- Apple, het logo Apple, Apple TV, Apple Watch, HomeKit, Apple Home, HomePod, HomePod mini, iPad, iPad Air, iPad mini, iPadOS, iPad Pro, iPhone, iPod, Mac en Siri zijn merknamen van Apple Inc., die in de V.S. en in andere landen zijn geregistreerd.
- Multi-Touch en tvOS zijn geregistreerde handelsmerken van Apple Inc. App Store, iCloud+ e iTunes Store zijn servicemerken van Apple Inc. die in de V.S. en in andere landen zijn geregistreerd. iOS is een merknaam of geregistreerd handelsmerk van Cisco in de V.S. en in andere landen en wordt met licentie gebruikt. Andere productnamen en bedrijven die in dit document genoemd worden, kunnen geregistreerde handelsmerken van de desbetreffende bedrijven zijn.
- Google, Google Home, Google Play, Android en aanverwante merken en logos zijn geregistreerde handelsmerken van Google LLC.
- Amazon, Alexa en aanverwante logo's zijn geregistreerde merken van Amazon.com, Inc. of aanverwante ondernemingen.
- Apple, o logotipo Apple, Apple TV, Apple Watch, HomeKit, Apple Home, HomePod, HomePod mini, iPad, iPad Air, iPad mini, iPadOS, iPad Pro, iPhone, Mac e Siri são marcas da Apple Inc., registradas nos Estados Unidos e em outros países.
- Multi-Touch e tvOS são marcas registradas de Apple Inc. App Store, iCloud+ e iTunes Store são marcas de serviço da Apple Inc., registradas nos Estados Unidos e em outros países. iOS é uma marca comercial ou marca registrada de Cisco nos Estados Unidos e em outros países e é utilizada sob licença. Outros nomes de produtos e empresas aqui mencionados podem ser marcas registradas das respectivas empresas.
- Google, Google Home, Google Play, Android e marcas e logotipos relacionados são marcas registradas da Google LLC.
- Amazon, Alexa e todos os logotipos relacionados são marcas registradas da Amazon.com, Inc. ou de suas afiliadas.
- Apple, логотип Apple, Apple TV, Apple Watch, HomeKit, Apple Home, HomePod, HomePod mini, iPad, iPad Air, iPad mini, iPadOS, iPad Pro, iPhone, iPod, Mac и Siri являются товарными знаками Apple Inc., зарегистрированными в США и других странах.
- Multi-Touch и tvOS являются зарегистрированными товарными знаками Apple Inc. App Store, iCloud+ и iTunes Store являются знаками сервисов Apple Inc., зарегистрированными в США и других странах. iOS является товарным знаком или зарегистрированным товарным знаком Cisco в Соединенных Штатах и других странах и используется по лицензии. Другие названия продуктов и компаний, упомянутые в настоящем документе, могут быть зарегистрированными товарными знаками соответствующих компаний.
- Google, Google Home, Google Play, Android и их товарные знаки и логотипы являются зарегистрированными товарными знаками Google LLC.
- Amazon, Alexa и все связанные с ними логотипы являются зарегистрированными товарными знаками Amazon.com, Inc. или ее дочерних компаний.

App Store

- Apple, el logo Apple, HomePod y Apple Home, HomeKit y Apple Watch y Apple TV y Apple y شعار Apple, iPad mini, iPadOS, iPad Pro, iPhone, iPod, Mac y Siri son marcas de Apple Inc., registradas en los Estados Unidos y en otros países.
- Multi-Touch y tvOS son marcas registradas de Apple Inc. App Store, iCloud+ e iTunes Store son marcas de servicio de Apple Inc., registradas en los Estados Unidos y en otros países. iOS es una marca o marca registrada de Cisco en los Estados Unidos y en otros países y se utiliza con licencia. Otros nombres de productos y sociedades, que aparecen citados en el presente documento, pueden ser marcas registradas de las sociedades respectivas.
- Google, Google Home, Google Play, Android y las marcas y logotipos relacionados son marcas registradas de Google LLC.
- Amazon, Alexa y todos los logotipos relacionados son marcas registradas de Amazon.com, Inc. o sus afiliados.

Attenzione: Codice unico d'installazione HomeKit Apple da conservare.

HomeKit Apple: Durante l'installazione dell'app mobile iOS, verrà richiesto questo codice.

Warning: Unique Apple HomeKit installation code to be stored somewhere safe.

Apple HomeKit: The user will be asked for this code during the installation of the iOS mobile app.

Attention: code unico d'installazione HomeKit Apple a conservare.

HomeKit Apple: lors de l'installation de l'application mobile iOS, ce code est demandé.

Achtung: Einzigartiger Apple HomeKit Installationscode zum Aufbewahren.

HomeKit Apple: Während der Installation der iOS mobile App werden Sie nach diesem Code gefragt.

Atención: Código único de instalación HomeKit Apple que conservar.

HomeKit Apple: Durante la instalación de la app mobile iOS, se pedirá este código.

Opgelet: Bewaar de unieke installatiecode HomeKit Apple.

HomeKit Apple: Tijdens de installatie van de mobiele app iOS moet u deze code invoeren.

Atenção: Código único de instalação HomeKit Apple a guardar.

HomeKit Apple: Durante a instalação da app mobile iOS, este código será requerido.

Внимание: Уникальный установочный код HomeKit Apple, который следует сохранить.

HomeKit Apple: Во время установки мобильного приложения iOS будет запрошен данный код.

• **تنبيه:** كود فريد لتثبيت حزمة أبل المنزلية يجب الاحتفاظ به.
حزمة أبل المنزلية، سيتم طلب هذا الكود أثناء تثبيت تطبيق الهاتف أي أو إس (iOS).

• Il fabbricante, **BTicino S.p.A.**, dichiara che il tipo di apparecchiatura radio Gateway + Entra&Esci art. K4510CN è conforme alla direttiva 2014/53/UE. Il testo completo della dichiarazione di conformità UE è disponibile al seguente indirizzo Internet: www.legrand.com/ecatalogue

• Hereby, **BTicino S.p.A.**, declares that the radio equipment type Gateway + Home/Away item K4510CN is in compliance with Directive 2014/53/EU. The full text of the EU declaration of conformity is available at the following internet address: www.legrand.com/ecatalogue

