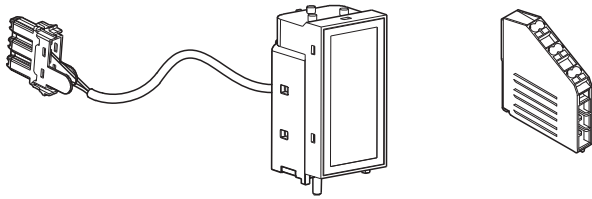
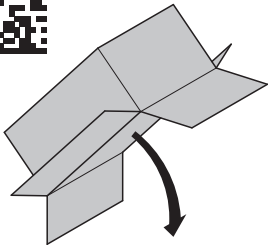
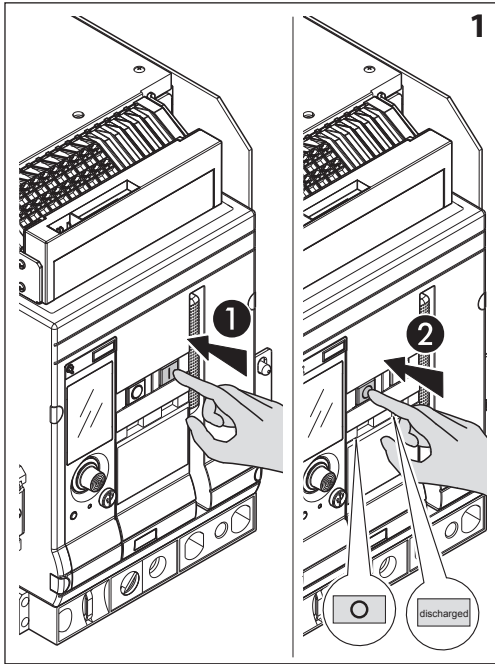


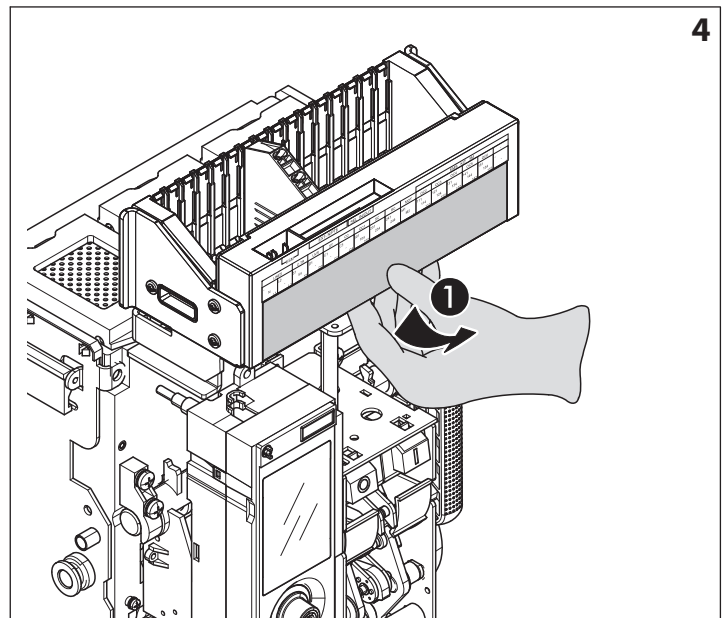
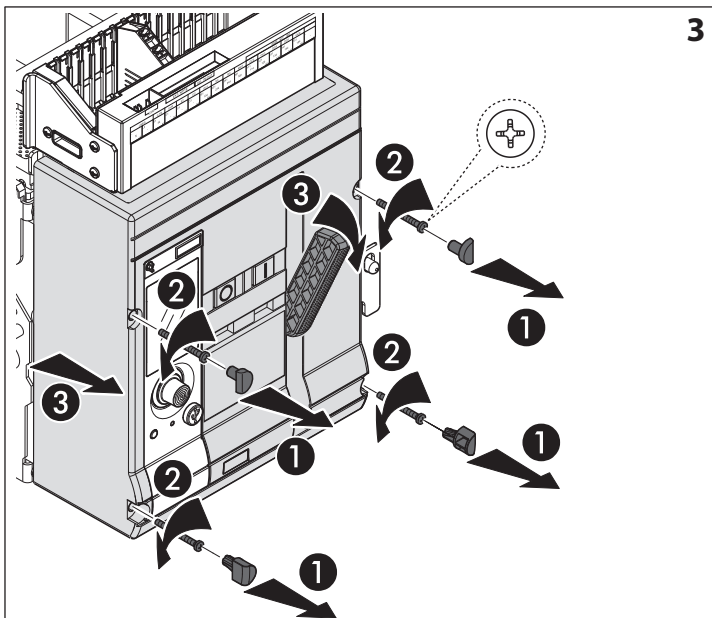
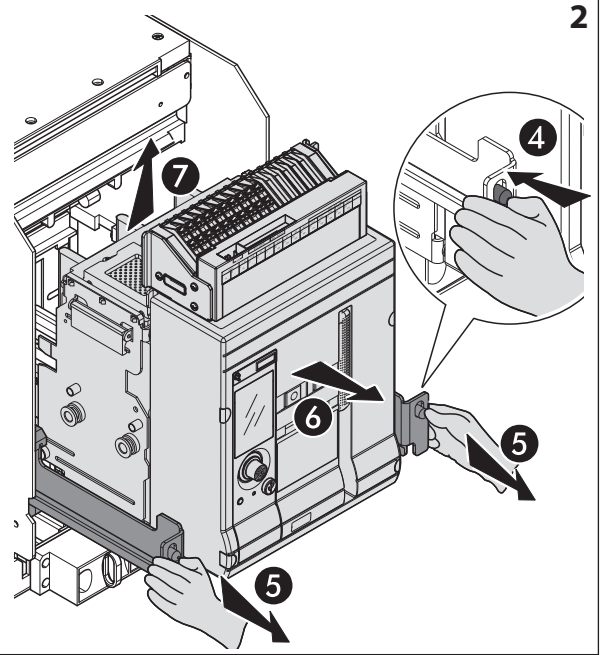
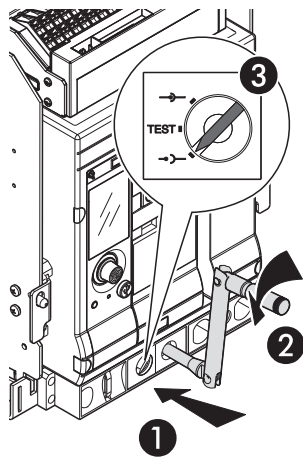
LE13661AA

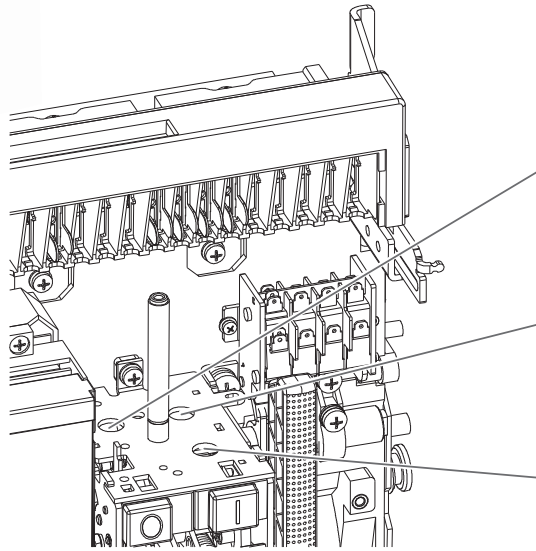
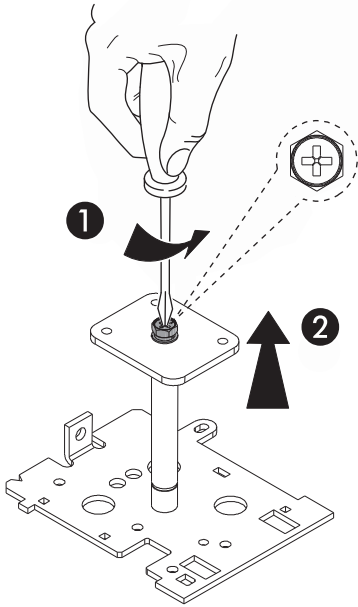


CC	ST	UVR	
M9C024C	M9T024C	M9M024C	24V ac/dc
M9C048C	M9T048C	M9M048C	48V ac/dc
M9C110C	M9T110C	M9M110C	110V-130v ac/dc
M9C230C	M9T230C	M9M230C	220V-250v ac/dc
M9C415	M9T415	M9M415	415V-440v ac



Solo per versione estraibile
Seulement pour version débrochable
Only for draw-out version
Sólo para versión móvil
Alleen voor wegneembare versie
Somente para versão com dispositivo de disparo





UVR

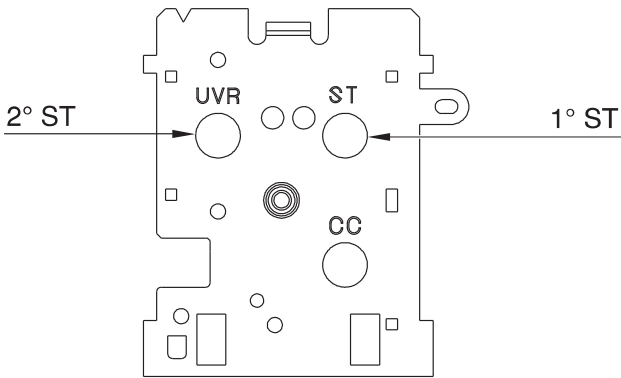


ST



CC

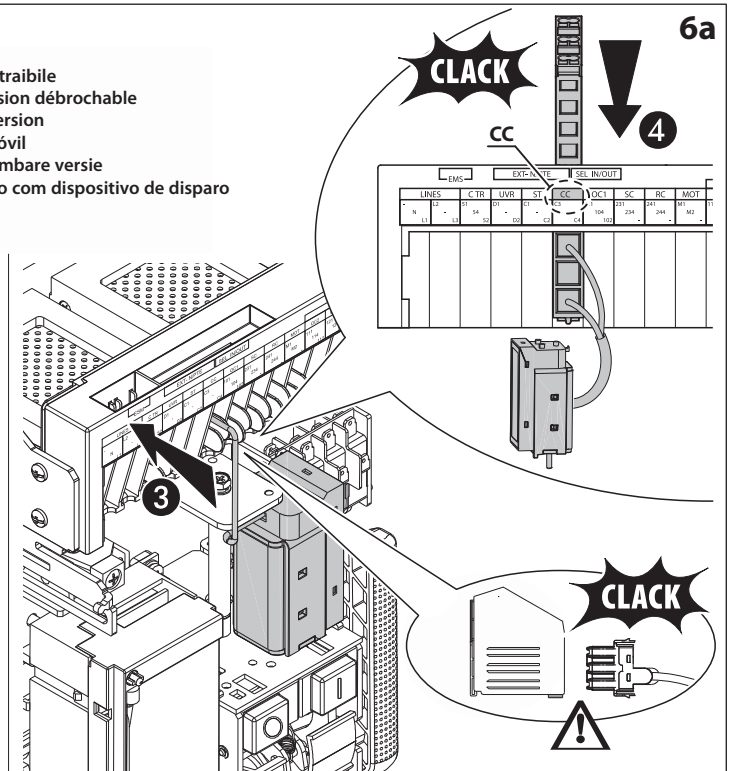
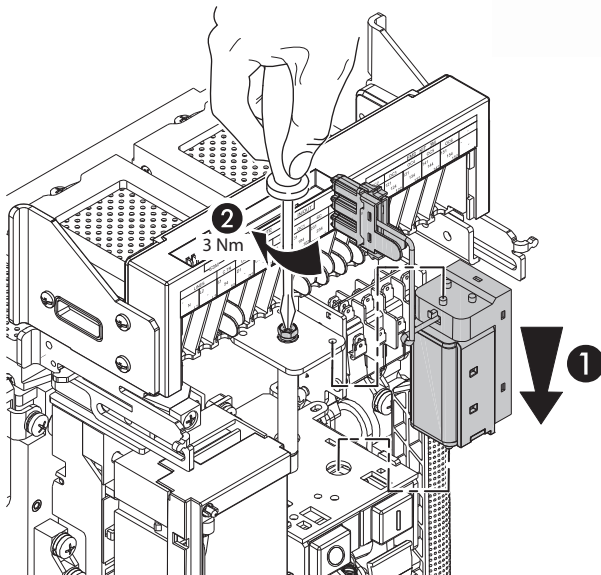
	sheath
CC	black
ST	white
UVR	yellow

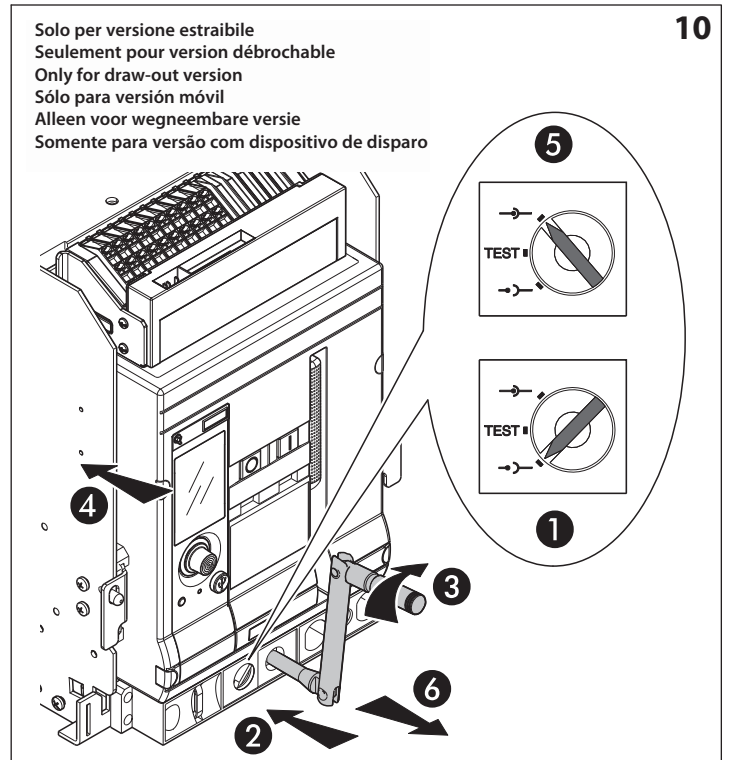
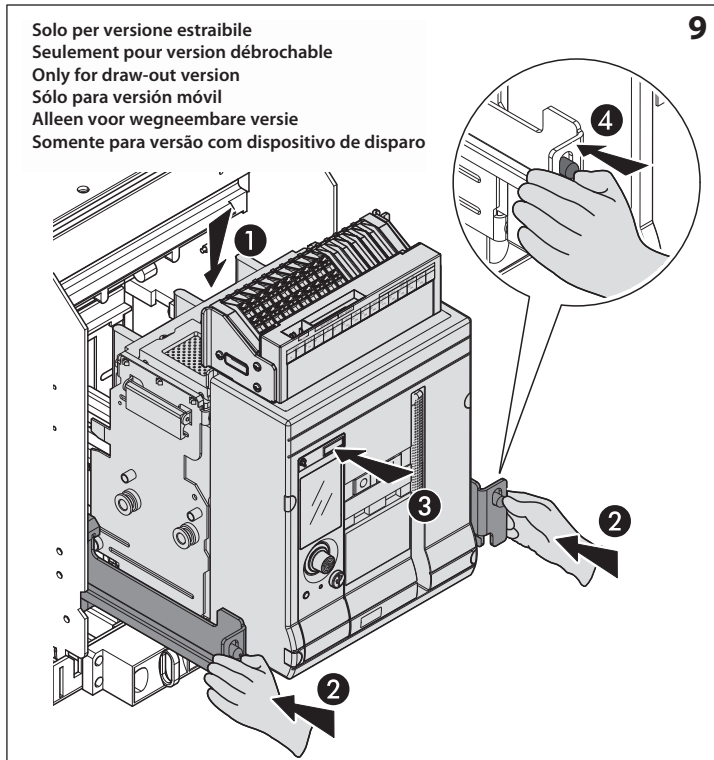
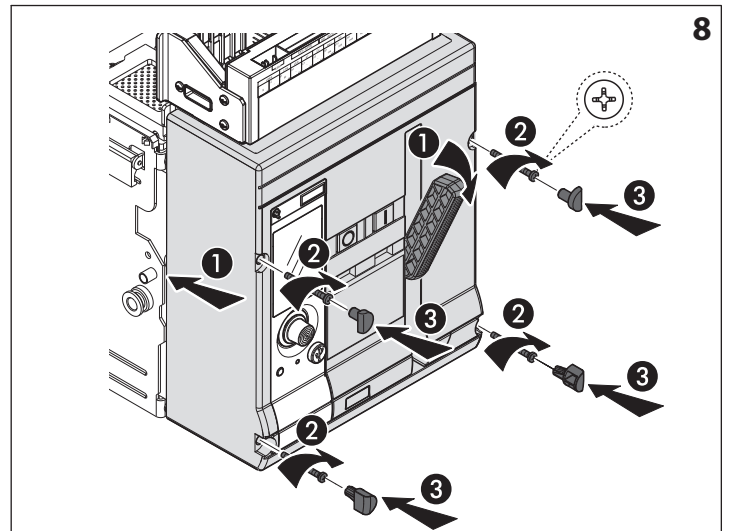
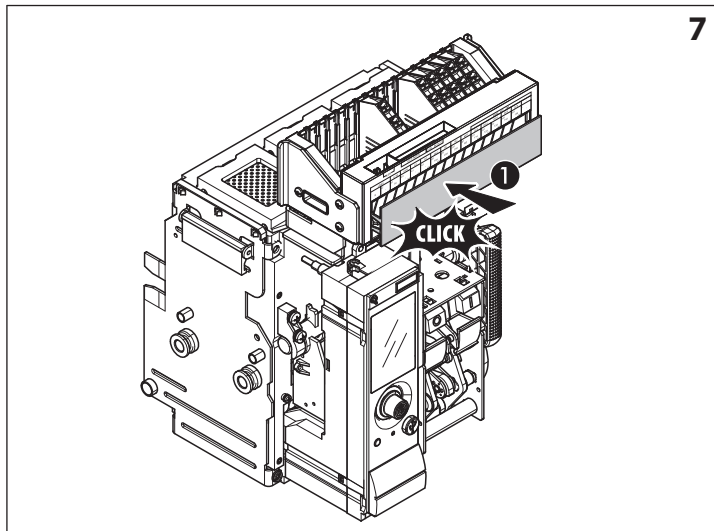
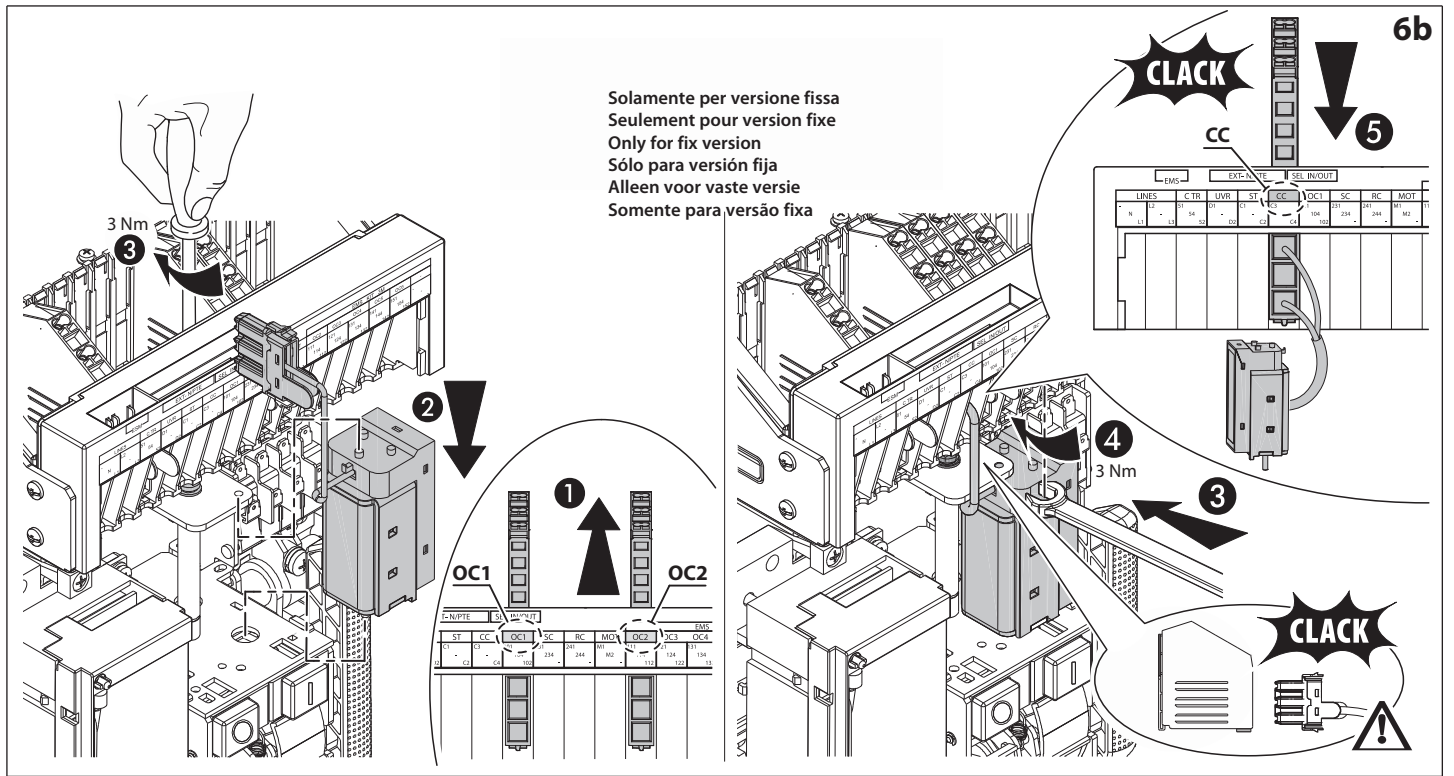


Se necessario
 Si nécessaire
 If necessary
 Si es necesario
 Indien nodig
 Se for necessário

UVR	ST	CC
D1	C1	C3
-	-	-
D2	C2	C4
2° ST		1° ST

Solo per versione estraibile
 Seulement pour version débrochable
 Only for draw-out version
 Sólo para versión móvil
 Alleen voor wegneembare versie
 Somente para versão com dispositivo de disparo





- ST =
- Bobina di apertura
 - Déclencheur à émission de tension
 - Shunt trip
 - Disparo por bobina en derivación
 - Ontgrendelinrichting met loskomen van stroom
 - Dispositivo de disparo

- UVR =
- Bobina di minima tensione
 - Déclencheur à minimum de tension
 - Undervoltage release
 - Bobina de disparo a mínimo de tensión
 - Ontgrendelinrichting van minimum spanning
 - Desengate com tensão mínima

- CC =
- Bobina di chiusura
 - Bobine de fermeture
 - Closing coil
 - Bobina de cierre
 - Spoel van sluiting
 - Bobina de fechamento



- Per ritardare una bobina di minima tensione, occorre aggiungere il modulo ritardatore. Fare riferimento ai codici M8MR110C o M8MR230C a seconda del voltaggio necessario (110V o 230V).
- Pour retarder le déclencheur à minimum de tension prendre la référence M8MR110C ou M8MR230C, selon la tension (110V ou 230V)
- To delay undervoltage release add the references M8MR110C or M8MR230C, according to the voltage (110V or 230V)
- Para retrasarse una bobina de apertura minima tension tomar al referencia M8MR110C o M8MR230C, según al tension (110V o 230V)
- Om de onderspannings beveiliging te vertragen, voeg dan de referentienummers M8MR110C of M8MR230C toe, afhankelijk van het voltage (110V of 230V)
- Par disparo por mínima tensão retardado, juntar as referências M8MR110C ou M8MR230C de acordo com a tensão (110 V ou 230V)



Istruzioni di sicurezza

Questo prodotto deve essere installato in conformità con le regole d'installazione e di preferenza da un elettricista qualificato. L'eventuale installazione e utilizzo improprio dello stesso possono comportare rischi di shock elettrico o incendio. Prima di procedere all'installazione, leggere attentamente le istruzioni associate e individuare un luogo di montaggio idoneo in funzione del prodotto. Non aprire, smontare, alterare o modificare l'apparecchio eccetto speciale menzione indicata nel manuale. Tutti i prodotti BTicino devono essere esclusivamente aperti e riparati da personale adeguatamente formato e autorizzato da BTicino. Qualsivoglia apertura o riparazione non autorizzata comporta l'esclusione di eventuali responsabilità, diritti alla sostituzione e garanzie. Utilizzare esclusivamente accessori a marchio BTicino.

IT CH



Consignas de seguridad

Este producto debe instalarse conforme a las normas de instalación y preferiblemente por un electricista cualificado. Una instalación y una utilización incorrectas pueden entrañar riesgos de choque eléctrico o de incendio. Antes de efectuar la instalación, leer las instrucciones, tener en cuenta el lugar de montaje específico del producto. No abrir, desmontar, alterar o modificar el aparato salvo que esto se indique específicamente en las instrucciones. Todos los productos BTicino deben ser abiertos y reparados exclusivamente por personal formado y habilitado por BTicino. Cualquier apertura o reparación no autorizada anula la totalidad de las responsabilidades, derechos a sustitución y garantías. Utilizar exclusivamente los accesorios de la marca BTicino.

ES CL CO CR MX PE US VE



Safety instructions

This product should be installed in compliance with installation rules, preferably by a qualified electrician. Incorrect installation and use can lead to risk of electric shock or fire. Before carrying out the installation, read the instructions and take account of the product's specific mounting location. Do not open up, dismantle, alter or modify the device except where specifically required to do so by the instructions. All BTicino products must be opened and repaired exclusively by personnel trained and approved by BTicino. Any unauthorised opening or repair completely cancels all liabilities and the rights to replacement and guarantees. Use only BTicino brand accessories.

GB CA IN IE US



Instruções de segurança

Este produto deve ser instalado de acordo com as regras de instalação e de preferência por um electricista qualificado. A instalação e o uso incorrectos podem provocar riscos de choque eléctrico ou de incêndio. Antes de efectuar a instalação, ler as instruções e ter em conta a localização adequada para a montagem do produto. Não abrir, desmontar, alterar ou modificar o aparelho salvo especificação em contrário nas instruções do produto. Todos os produtos BTicino só devem ser abertos e reparados exclusivamente por pessoal formado e autorizado pela BTicino. Qualquer abertura ou reparação não autorizada cancela todas as responsabilidades, direitos de substituição e garantias. Utilizar exclusivamente os acessórios da marca BTicino.

PT



Consignes de sécurité

Ce produit doit être installé conformément aux règles d'installation et de préférence par un électricien qualifié. Une installation et une utilisation incorrectes peuvent entraîner des risques de choc électrique ou d'incendie. Avant d'effectuer l'installation, lire la notice, tenir compte du lieu de montage spécifique au produit. Ne pas ouvrir, démonter, altérer ou modifier l'appareil sauf mention particulière indiquée dans la notice. Tous les produits BTicino doivent exclusivement être ouverts et réparés par du personnel formé et habilité par BTicino. Toute ouverture ou réparation non autorisée annule l'intégralité des responsabilités, droits à remplacement et garanties. Utiliser exclusivement les accessoires de la marque BTicino.

FR BE CA LU CH



Veiligheidsvoorschriften

Dit product moet in overeenstemming met de installatievoorschriften en bij voorkeur door een vakbekwame elektricien worden geïnstalleerd. Bij een onjuiste installatie en een onjuist gebruik bestaat het risico van elektrische schokken of brand. Lees alvorens de installatie uit te voeren de handleiding door en houd rekening met de specifieke montageplaats van het product. U mag het apparaat niet openen, demonteren of wijzigen, tenzij dat specifiek in de handleiding wordt vermeld. Alle BTicino-producten mogen uitsluitend worden geopend en gerepareerd door personeel dat door BTicino is opgeleid en bevoegd verklaard. In geval van ongeoorloofd openen of repareren wordt geen enkele aansprakelijkheid aanvaard, vervalt het recht op vervanging en zijn de garanties niet meer geldig. Gebruik uitsluitend accessoires van het merk BTicino.

NL BE