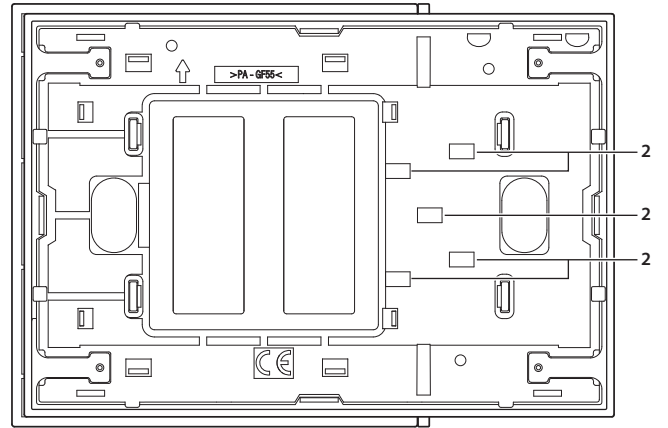
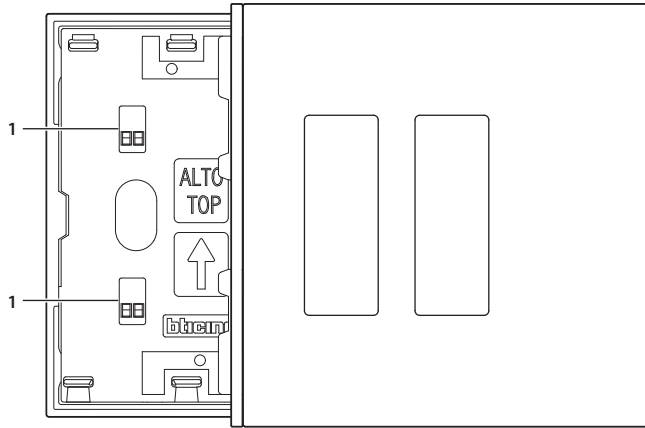


• Descrizione • Description • Description • Beschreibung • Descripción • Beschrijving • Descrição • Описание • الوصف



1. Contatto SCS frontale per comandi
2. Contatto SCS posteriore per modulo connessione

1. Frontaler SCS-Kontakt für Steuerungen
2. Hinterer SCS-Kontakt für Verbindungsmodul

1. Contacto SCS frontal para comandos
2. Contacto SCS traseiro para módulo de conexão

1. Front SCS contact for controls
2. Rear SCS contact for connection module

1. Contacto SCS frontal para comandos
2. Contacto SCS trasero para módulo de conexión

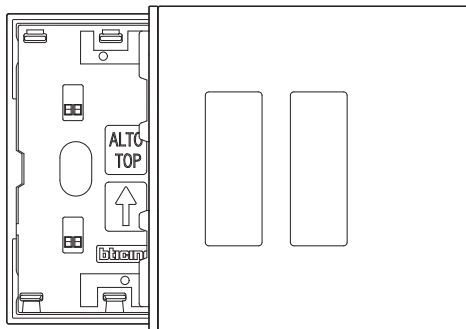
1. Фронтальный контакт SCS для устройств управления
2. Задний контакт SCS для модуля подключения

1. Contact SCS frontal pour commandes
2. Contact SCS postérieur pour module de branchement

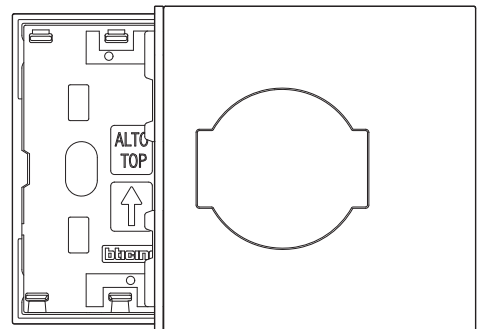
1. SCS-contact voorkant voor bedieningen
2. SCS-contact achterkant voor verbindingsmodule

1. اتصال ناقل إس سي إس "SCS" الأمامي لوحدات التحكم
2. اتصال ناقل إس سي إس "SCS" الخلفي لوحدة الاتصال

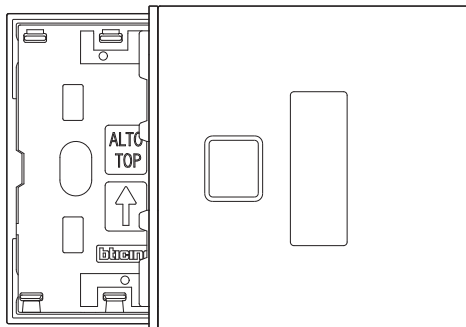
KW8103M02
KG8103M02
KM8103M02



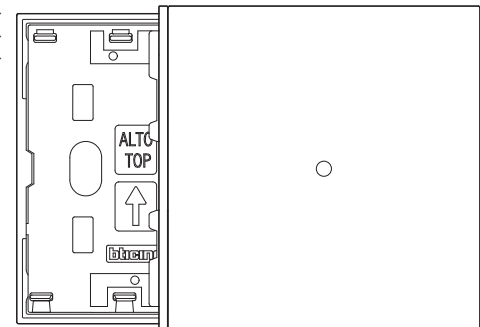
KW8103M03
KG8103M03
KM8103M03



KW8103M13C
KG8103M13C
KM8103M13C



KW8103M24
KG8103M24
KM8103M24

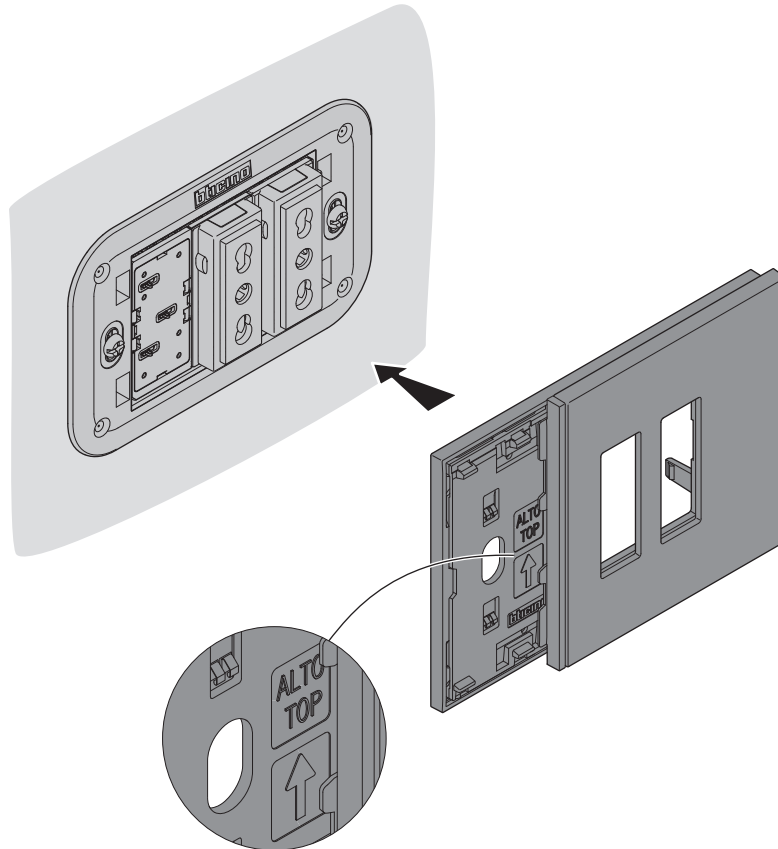


- Per la configurazione ed installazione del dispositivo e qualsiasi altra informazione fare riferimento alla documentazione scaricabile dal sito.
- For device configuration and installation and for any other information, refer to the documentation that can be downloaded from the website.
- Pour la configuration et l'installation du dispositif et pour toute autre information, faire référence à la documentation téléchargeable en se rendant sur le site.
- Für die Konfiguration und Installation des Geräts und alle anderen Informationen siehe die von der Website herunterladbare Dokumentation.
- Para la configuración e instalación del dispositivo y para cualquier otra información, consultar la documentación que puede descargarse en el sitio.
- Raadpleeg de documentatie die van de website gedownload kan worden voor de configuratie en installatie van het apparaat.
- Para a configuração e a instalação do dispositivo e qualquer outra informação consultar a documentação que pode ser descarregada do site.
- Для конфигурирования и установки устройства и для получения любой другой информации обращаться к документации, которую можно скачать на сайте.



www.homesystems-legrandgroup.com

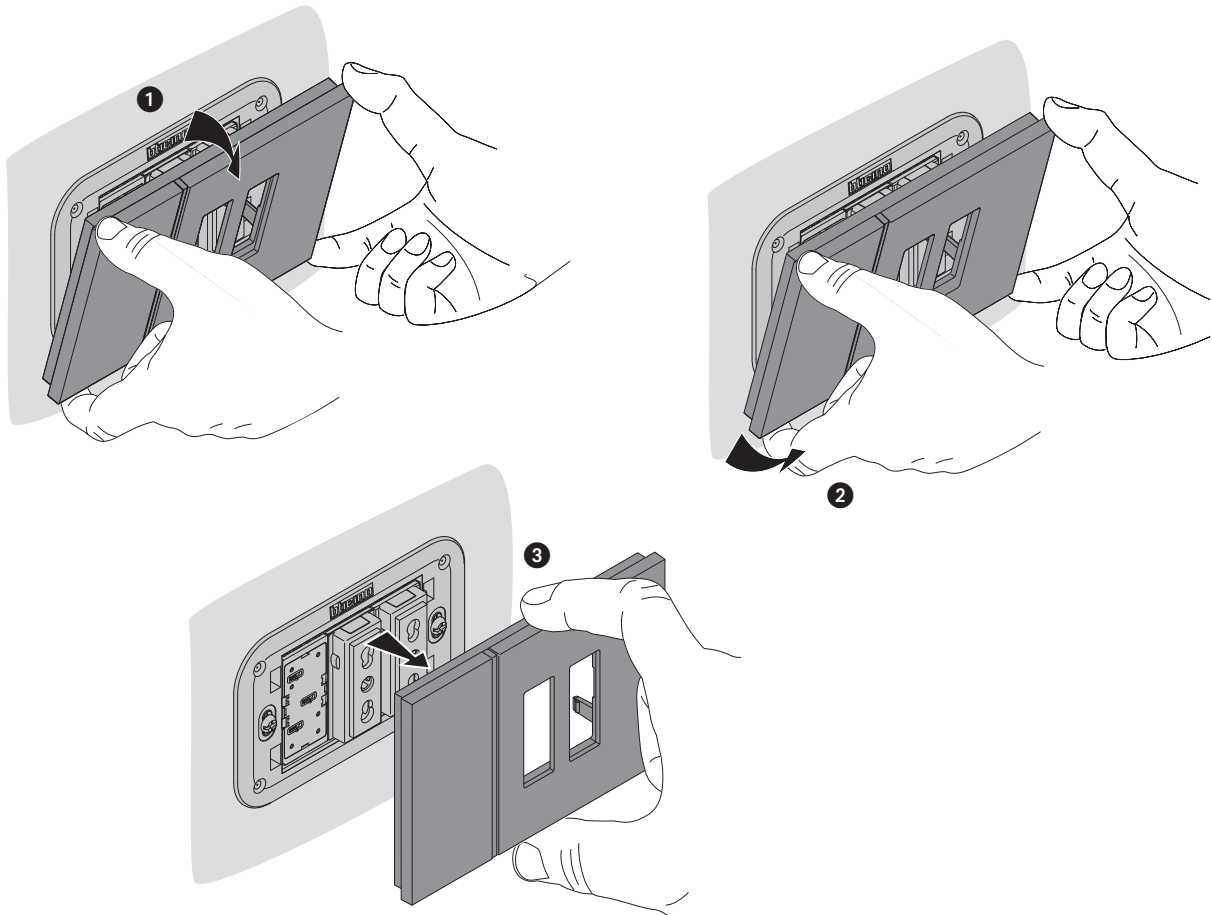
• لتهيئة وتركيب الجهاز ولأي معلومات أخرى، يُرجى الرجوع إلى الوثائق التي يمكن تنزيلها من الموقع الإلكتروني.



Frame - <i>Frame - Cadre - Rahmen - Estructura</i> <i>Frame - Estrutura - Рамка - الإطار</i>	Dispositivi abbinabili - <i>Devices that can be associated - Dispositifs associables - Verbindbare Vorrichtungen</i> <i>Equipos asociables - Combineerbare apparaten - Dispositivos associados - Сочетаемые устройства - الأجهزة القابلة للاقتران</i>
KW8103M02 KG8103M02 KM8103M02	2 prese - 2 sockets - 2 prises - 2 Steckdosen - 2 tomas - 2 stopcontacten 2 tomadas - 2 розетки - 2 مقبس تيار 2x / 1+1 KW/KM/KG4033 KW/KM/KG4002 KW/KM/KG4113 KW/KM/KG4180
KW8103M03 KG8103M03 KM8103M03	1 presa Schuko - 1 Schuko socket - 1 prise Schuko - 1 Schuko Steckdose 1 toma Schuko - 1 Schuko stopcontact - 1 tomada Schuko 1 розетка Schuko - 1 مأخذ ألماني Schuko 1x KW/KM/KG4140A16 KW/KM/KG4140A16F
KW8103M13C KG8103M13C KM8103M13C	1 presa USB + 1 presa - 1 USB socket + 1 socket - 1 prise USB + 1 prise 1 USB-Steckdose + 1 Steckdose - 1 toma USB + 1 toma 1 USB stopcontact + 1 stopcontact - 1 tomada USB + 1 tomada 1 розетка USB + 1 розетка - 1 مأخذ USB+1 مقبس تيار 1+1 K4285C1/K4286C1 K4191AC/K4191CC + KW/KM/KG4033 K4191AA/K4191A/4192C K4285C1/K4286C1 K4191AC/K4191CC + KW/KM/KG4002 K4191AA/K4191A/4192C K4285C1/K4286C1 K4191AC/K4191CC + KW/KM/KG4113 K4191AA/K4191A/4192C K4285C1/K4286C1 K4191AC/K4191CC + KW/KM/KG4180 K4191AA/K4191A/4192C
KW8103M24 KG8103M24 KM8103M24	1 lettore transponder - 1 transponder reader - 1 lecteur transpondeur 1 Transponder-Lesegerät - 1 lector trasponder - 1 transponderlezer 1 leitor de transponder - 1 считыватель транспондеров - 1 قارئ جهاز المرسل المستقبل 1x K4215

- Smontaggio
- Disassembling
- Démontage
- Demontage
- Desmontaje
- Demontage
- Desmontagem
- Демонтаж

• الفكاك



Avvertenze e diritti del consumatore



Leggere attentamente prima dell'uso e conservare per un riferimento futuro.



Divieto di toccare le unità con le mani bagnate.

Divieto di utilizzo di pulitori liquidi o aerosol.

Divieto di occludere le aperture di ventilazione.

Divieto di modificare i dispositivi.



Divieto di rimuovere parti di protezione dai dispositivi.

Divieto di esporre l'unità a stivalicchio o a spruzzi d'acqua.

Divieto di installare le unità in prossimità di fonti di calore / freddo.

Divieto di installare le unità in prossimità di gas nocivi e polveri.

Divieto di fissaggio delle unità su superfici non adatte.



Pericolo di shock elettrico.



Rischio caduta dei dispositivi a causa di cedimento della superficie su cui sono installati o installazione inappropriata.

Togliere l'alimentazione prima di ogni intervento sull'impianto.

L'azionamento da remoto può causare danni a persone o cose.



Attenzione: le operazioni di installazione, configurazione, messa in servizio e manutenzione devono essere effettuate esclusivamente da personale qualificato.

Assicurarsi che l'installazione a parete sia effettuata correttamente come da istruzioni installative.

Assicurarsi che l'installazione dell'unità sia conforme alle normative vigenti.

Collegare i cavi di alimentazione secondo le indicazioni.

Per eventuali espansioni di impianto utilizzare solo gli articoli indicati nelle specifiche tecniche

Avvertissements et droits du consommateur



Lire attentivement avant toute utilisation et installation de nos produits et conserver pour toute consultation en cas de besoin.



Interdiction de toucher les unités avec les mains mouillées.

Interdiction d'utiliser des produits de nettoyage liquides ou des aérosols.

Interdiction de boucher les ouvertures de ventilation.



Interdiction de modifier les dispositifs.

Interdiction de retirer les parties de protection des dispositifs.

Interdiction d'exposer l'unité à des suintements ou à des éclaboussures.

Interdiction d'installer les unités à proximité de sources de chaleur/froid.

Interdiction d'installer les unités à proximité de gaz nocifs et poudres/poussières.

Interdiction de fixer les unités sur des surfaces non appropriées.



Risque d'électrocution.



Risque de chute des dispositifs en cas de rupture de la surface sur laquelle ils sont installés ou mauvaise installation.

Couper l'alimentation avant toute intervention sur l'installation.

L'actionnement à distance peut causer des dommages corporels ou matériels.



Attention : les opérations d'installation, de configuration, de mise en service et d'entretien doivent être confiées à un personnel qualifié.

S'assurer que l'installation murale est correctement effectuée conformément aux instructions d'installation.

S'assurer que l'installation de l'unité est conforme aux normes en vigueur.

Brancher les câbles d'alimentation dans le respect des indications fournies.

Pour les éventuelles extensions de l'installation, utiliser uniquement les articles indiqués dans les caractéristiques techniques.

Warnings and consumer rights



Read carefully before use and keep for future reference.



Touching the units with wet hands is forbidden.

Using liquid cleaners or aerosols is forbidden.

Blocking the ventilation openings is forbidden.

Modifying the devices is forbidden.



Removing protective parts from the devices is forbidden.

Exposing the unit to water drops or splashes is forbidden.

Installing the units near heat/cold sources is forbidden.

Installing the units near harmful gases and powders is forbidden.

Fastening the units on unsuitable surfaces is forbidden.



Danger of electrical shock.



Risk of devices falling because the surface on which they are installed collapses or inappropriate installation.

Switch the power supply OFF before any work on the system.

Remote operation may cause damage to people or property.



Caution: Installation, configuration, starting-up and maintenance must be performed exclusively by qualified personnel.

Check that the wall installation has been carried out correctly according to the installation instructions.

Check that the unit installation complies with the standards in force.

Connect the power supply wires as indicated.

Use only the items indicated in the technical specifications for any system expansions.

Hinweise und Rechte der Verbraucher



Vor Gebrauch, die Hinweise aufmerksam durchlesen und sorgfältig aufbewahren, um sie auch in Zukunft nachschlagen zu können.



Verbot, die Einheiten mit nassen Händen zu berühren.

Verbot, Flüssigreiniger oder Aerosol zu benutzen.

Verbot, die Belüftungsschlitze abzudecken.



Verbot, die Vorrichtungen zu ändern.

Verbot, die Schutzbleche von den Vorrichtungen abzunehmen.

Setzen Sie das Gerät keinem Tropf- oder Spritzwasser aus.

Die Einheit muss fern von Wärme-/Kältequellen installiert werden.

Verbot, die Einheit in der Nähe von giftigem Gas und Staub zu installieren.

Verbot, die Einheit an ungeeignete Flächen zu befestigen.



Stromschlaggefahr.



Risiko des Herabfallens der Vorrichtungen durch Nachlassen der Auflagefläche oder wegen falscher Installation.

Die Stromversorgung abtrennen, bevor an der Anlage gearbeitet wird.

Die Betätigung von fern kann Personen- oder Sachschäden verursachen.



Achtung: die Installation, Konfiguration, Inbetriebnahme und Wartung dürfen nur von qualifizierten Fachleuten vorgenommen werden.

Vergewissern Sie sich, dass die Wandmontage gemäß der Montageanleitung korrekt ausgeführt wird.

Vergewissern Sie sich, dass die Installation des Geräts mit den geltenden Vorschriften übereinstimmt.

Die Stromkabel gemäß Anweisungen anschließen.

Bei eventuellen Anlagenerweiterungen ausschließlich die Artikel verwenden, die in den technischen Spezifikationen angegeben sind.

Advertencias y derechos del consumidor



Lea detenidamente antes del uso y conserve la documentación para consultas futuras.



Se prohíbe tocar las unidades con las manos mojadas.
Se prohíbe el uso de limpiadores líquidos o aerosoles.
Se prohíbe tapar las aperturas de ventilación.
Se prohíbe modificar los dispositivos.
Se prohíbe desmontar las partes de protección de los dispositivos.
Se prohíbe exponer la unidad a goteos o a chorros de agua.
Se prohíbe instalar las unidades cerca de fuentes de calor / frío.
Se prohíbe instalar las unidades cerca de gases nocivos y polvo.
Se prohíbe fijar las unidades en superficies no aptas.



Peligro de choque eléctrico



Riesgo de caída de los dispositivos por hundimiento de la superficie de montaje o instalación inadecuada.
Corte la alimentación antes de intervenir en el sistema.
El accionamiento a distancia puede causar daños a personas o cosas.



Atención: Las operaciones de instalación, configuración, puesta en servicio y mantenimiento han de ser efectuadas exclusivamente por personal cualificado.
Asegúrese de que la instalación se haya efectuado correctamente según las instrucciones de instalación.
Asegúrese de que la instalación de la unidad cumpla las normativas vigentes.
Conecte los cables de alimentación según las indicaciones.
Para posibles expansiones del sistema, use solamente los artículos indicados en las especificaciones técnicas.

Advertências e direitos do consumidor



Ler atentamente antes do uso e guardar para qualquer futura referência.



Proibição de tocar as unidades com as mãos molhadas.
Proibição da utilização de produtos de limpeza líquidos ou aerossóis.
Proibição de obstruir as aberturas de ventilação.
Proibição de alterar os dispositivos.
Proibição de remover peças de proteção dos dispositivos.
Proibição de expor a unidade a gotejamento ou respingos de água.
Proibição de instalar as unidades em proximidade de fontes de calor / frio.
Proibição de instalar as unidades em proximidade de gases nocivos e póis
Proibição de fixação das unidades sobre superfícies não adequadas.



Perigo de choque eléctrico.



Risco de queda dos dispositivos, devido a desabamento da superfície em que estão instalados ou instalação inadequada.
Tirar a alimentação elétrica antes de qualquer intervenção sobre a instalação.
O acionamento à distância pode causar danos às pessoas ou aos bens.



Atenção: as operações de instalação, configuração, colocação em serviço e manutenção devem ser realizadas exclusivamente por pessoal qualificado.
Certificar-se de que a instalação de parede seja realizada corretamente conforme as instruções de instalação.
Certificar-se de que a instalação da unidade esteja em conformidade com as normas vigentes.
Conectar os cabos de alimentação de acordo com as prescrições.
Face a eventuais extensões de instalações utilizar exclusivamente os artigos listados nas especificações técnicas.

تنبيهات وحقوق المستهلك

قم بقراءتها بعناية قبل الاستخدام. والاحتفاظ بها للرجوع إليها في المستقبل.



ممنوع لمس الوحدات بأيدي مبللة.
ممنوع استخدام منظفات سائلة أو أبوسول.
ممنوع سد فتحات التهوية.
ممنوع إدخال تعديلات بالأجهزة.
ممنوع إزالة أجزاء الحماية عن الأجهزة.
ممنوع تعريض الوحدة إلى قطرات أو رذاذ المياه.
ممنوع تركيب الوحدات على مقربة من مصادر الحرارة/ البرودة.
ممنوع تركيب الوحدات على مقربة من غازات ضارة وأثرية.
ممنوع تثبيت الوحدات على أسطح غير مناسبة.



خطر الصدمة الكهربائية



خطر سقوط الأجهزة بسبب سقوط السطح الذي تم تركيبها عليه أو القيام بتركيب غير صحيح.
افصل التغذية قبل كل عملية تدخل بالمنظومة.
يمكن أن يتسبب التشغيل عن بعد في حدوث أضرار للأشخاص والأشياء.



تنبيه: يجب أن تتم عمليات التركيب. الإعداد. التشغيل. والصيانة حصرياً بواسطة موظفين مؤهلين.
تحقق من أن التركيب بالحائط قد تم بشكل صحيح وفقاً لتعليمات التركيب.
تحقق من أن تركيب الوحدة متوافق مع اللوائح السارية.
قم بتوصيل كابلات التغذية وفقاً للإرشادات.
بالنسبة لعمليات توسع المنظومة. استخدم فقط العناصر المُشار إليها في المواصفات الفنية.



Waarschuwingen en rechten van de consument



Vóór het gebruik doorlezen en voor naslag bewaren.



Het is verboden het apparaat met natte handen aan te raken.
Het is verboden vloeibare reinigers of verstuivers te gebruiken.
Het is verboden de ventilatie-openingen af te sluiten.
Het is verboden het apparaat te wijzigen.
Het is verboden om beschermende onderdelen van het apparaat te verwijderen.
Het is verboden om de unit bloot te stellen aan druppelend of spattend water.
Het is verboden om de units te installeren in de buurt van koude-/warmebronnen.
Het is verboden de apparaten te installeren in de buurt van schadelijke gassen en stof.
Het is verboden de units te bevestigen aan ongeschikte oppervlakken.



Elektrocutiegevaar.



Gevaar voor vallen van de apparaten als het oppervlak waarop ze geïnstalleerd zijn instort of wegens een verkeerde installatie.
Verwijder de spanning alvorens werkzaamheden aan de installatie te verrichten.
De aansturing op afstand kan persoonlijk letsel of materiële schade veroorzaken.



Opgelet: laat de installatie, de configuratie, de inbedrijfstelling en het onderhoud uitsluitend verrichten door gekwalificeerd personeel.
Controleer of de installatie aan de muur correct is verricht in overeenstemming met de installatieaanwijzingen.
Controleer of de installatie aan de muur overeenstemt met de toepasselijke normen.
Sluit de voedingskabels aan volgens de aanwijzingen.
Gebruik uitsluitend de artikelen die in de technische specificaties zijn gegeven voor de eventuele uitbreiding van de installatie.

Предупреждения и права потребителя



Внимательно изучить перед применением и сохранить для дальнейшего обращения.



Запрещено прикасаться к узлам мокрыми руками.
Запрещено использовать жидкие чистящие средства или аэрозоли.
Запрещено загромождать вентиляционные отверстия.
Запрещено вносить изменения в устройства.
Запрещено извлекать защитные компоненты из устройств.
Запрещено подвергать домофон воздействию капель или брызг воды.
Запрещено устанавливать устройства вблизи источников тепла/холода.
Запрещено устанавливать узлы вблизи вредных газо- и порошкообразных веществ.
Запрещено закреплять узлы на непригодных поверхностях.



Опасность поражения электрическим током



Опасность падения устройств вследствие проседания поверхности, на которой они установлены, или ненадлежащей установки.
Отключить питание перед выполнением каких-либо операций с системой.
Дистанционный пуск может причинить ущерб людям или предметам.



Внимание: операции установки, конфигурирования, ввода в эксплуатацию и техобслуживания должны выполняться только квалифицированным персоналом.
Необходимо убедиться в правильном выполнении настенной установки согласно инструкциям по монтажу.
Необходимо убедиться в соответствии установки узла действующим нормам.
Соединить кабели питания согласно указаниям.
Для расширения системы использовать только изделия, указанные в технических спецификациях.